



# PARKING **SCANNER**

La soluzione per il controllo  
dei parcheggi nelle città

## Cos'è PARKING **SCANNER**

**PARKING SCANNER** permette di regolamentare l'accesso ad un'area di parcheggio mediante semplice lettura della targa del mezzo.



**PARKING SCANNER** è una soluzione software compatibile con molte telecamere di lettura targhe dotate di funzionalità OCR autonoma, in grado di acquisire i numeri di targa riconosciuti e di stabilire, in base ai criteri definiti, se l'accesso al parcheggio debba essere consentito o meno.

### Come funziona Parking Scanner

**PARKING SCANNER** gestisce l'apertura del varco direttamente dal server centrale oppure dalle telecamere OCR, utilizzando il protocollo TCP/IP e le porte di I/O delle telecamere.

### Parking Scanner permette:

- la gestione di anagrafiche relative alle utenze a cui l'accesso è consentito mediante l'associazione di una o più targhe a ogni singolo utente
- la gestione centralizzata su server della whitelist presente sulle telecamere
- la limitazione del numero massimo di targhe presenti contemporaneamente nel parcheggio associate ad ogni singolo utente
- analisi statistiche avanzate relative al conteggio dei veicoli entrati ed usciti dal parcheggio
- il calcolo del tempo di permanenza medio
- all'interno del parcheggio suddiviso in slot temporali personalizzabili
- l'interrogazione del database targhe con lo storico degli ingressi/uscite completi di fotografia del mezzo
- lo storico dei transiti per ogni singola targa
- la gestione di blacklist per allertare la guardiania in caso di tentativi di accesso non autorizzati/segnalati
- la gestione degli alert mediante popup dell'immagine su client remoto, messaggio SMS, App Android, Telegram

▶ **Mediante moduli aggiuntivi il cliente può acquistare unicamente le funzionalità del prodotto di cui necessita.**

▶ **Nel caso in cui le esigenze dovessero crescere nel tempo, il cliente vedrà tutelato l'investimento sostenuto e potrà integrare nuove funzionalità mediante semplici chiavi di attivazione.**



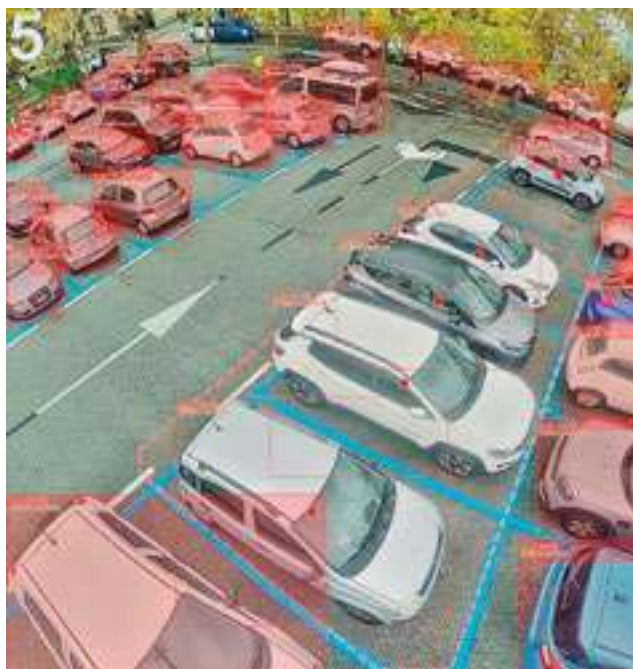
## Parking Scanner: modulo per il monitoraggio dei parcheggi "a raso".

I parcheggi pubblici detti "a raso" sono presenti sulle aree limitrofe, di margine e complanari alla sede stradale vera e propria, e sono destinati alla sosta o al parcheggio dei veicoli tipicamente nei centri urbani (le classiche strisce blu)

Queste aree di parcheggio risultano molto difficili da monitorare, in quanto non sono racchiuse in uno spazio limitato e dedicato, come avviene invece nei classici parcheggi con varchi di controllo accesso, ma sono spesso dislocate lungo le strade cittadine per tratti molto lunghi.

Monitorare queste aree mediante classici sensori di rilevazione di prossimità è stata sino ad oggi l'unica soluzione percorribile, ma dai costi proibitivi e con una richiesta di manutenzione onerosa.

Con le tecnologie di analisi video di ultima generazione si è creata una alternativa a questo approccio, la quale porta notevoli vantaggi in termini di costi e di semplicità di installazione.



**Il modulo di "analisi parcheggi a raso" integrato in Parking Scanner permette infatti, mediante analisi delle immagini, di monitorare fino a 100 stalli di parcheggio per ogni telecamera collegata, contando in tempo reale quelli occupati rispetto a quelli disponibili.**

### Parking Scanner mediante questo modulo è in grado di:

- gestire un numero infinito di telecamere e di parcheggi
- calcolare in tempo reale le disponibilità di stalli in ogni singolo parcheggio
- monitorare le aree di parcheggio di ogni singola via del centro storico di una città
- monitorare le piazzole riservate alle colonnine di ricarica elettrica dei veicoli
- monitorare le piazzole riservate ai veicoli delle persone con disabilità
- veicolare questi dati su uno o più pannelli a messaggio variabile e offrire un cruscotto di monitoraggio dei dati raccolti in tempo reale
- analizzare i dati storici per visualizzare le statistiche di occupazione dei vari parcheggi o delle varie zone di un centro storico

**Con l'adozione di questo modulo Parking Scanner diventa una soluzione ancora più potente e flessibile per il monitoraggio dei parcheggi delle città metropolitane.**

## A chi si rivolge PARKING**SCANNER**

- Aree di campeggio
- Hotel/Residence
- Parcheggi condominiali
- Centri Direzionali/Uffici
- Pubblica Amministrazione
- Centri Commerciali
- Ospedali



Se vuoi provare il sistema collegati al nostro server demo:

<https://demo.parkingscanner.it>  
user: **demo** - password: **password**



## INFO**PROGET**

Via Don Bosco 6 - 20871 Vimercate (MB) Italy  
Tel. +39.039.9713112 - [commerciale@parkingscanner.it](mailto:commerciale@parkingscanner.it)  
[www.parkingscanner.it](http://www.parkingscanner.it)